

Schul-E-Mail-Konto einrichten für Thunderbird

1. Thunderbird installieren

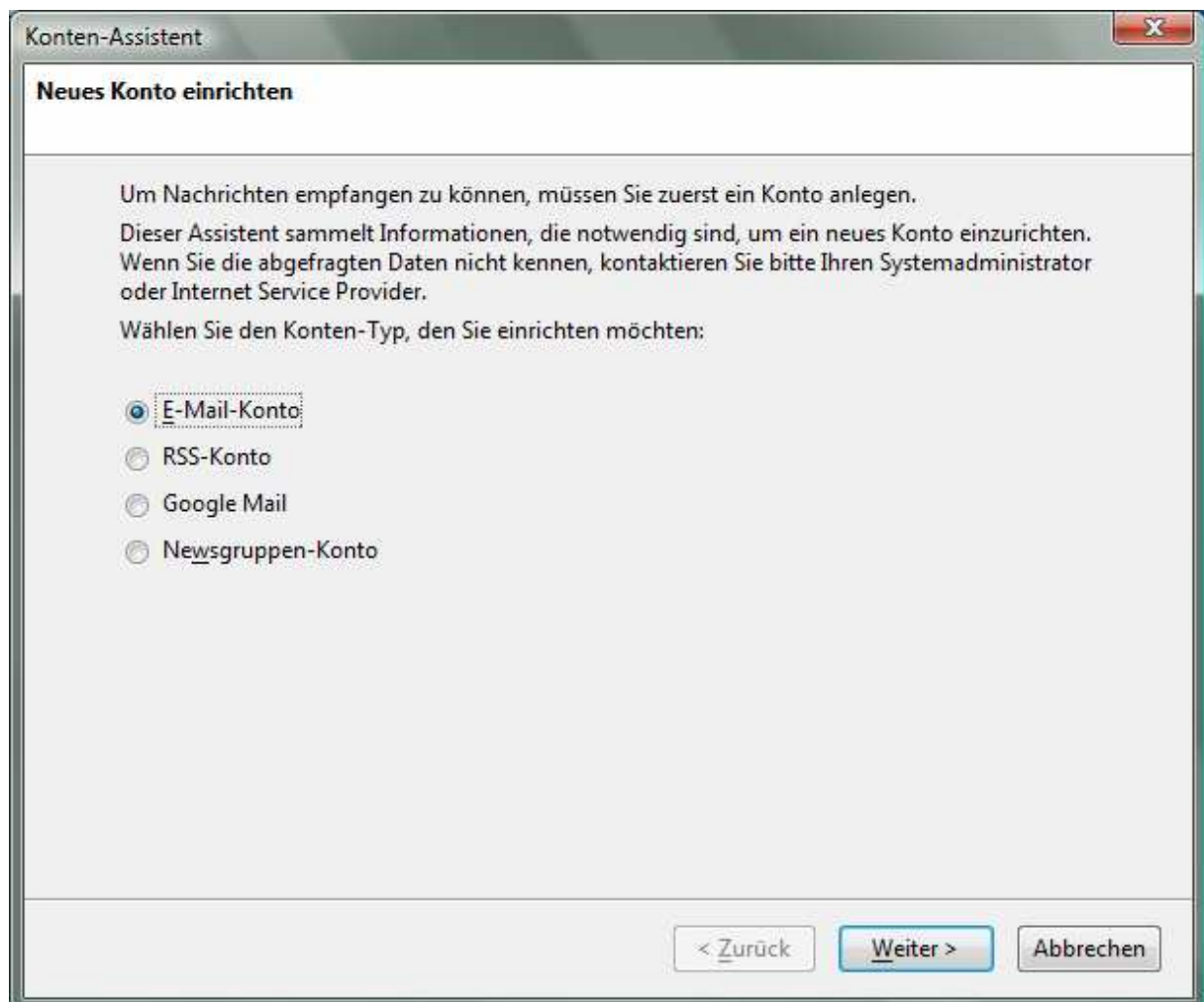
- Download von <http://www.mozilla-europe.org/de/products/thunderbird/>
- Installation gemäß Installationsanleitung

2. Konten-Assistenten starten

- Bei der ersten Benutzung von Thunderbird erscheint automatisch ein "Konten-Assistent". Ansonsten wählen Sie *Extras/Konten...* und im neuen Fenster *Konto hinzufügen...*

3. Parameter für Ihr Konto eintragen

- Sie benötigen Ihren Benutzernamen für das Schulnetz am Anna-Essinger-Gymnasium und das zugehörige Passwort.
- Wählen Sie folgende Optionen bzw. tragen Sie folgende Angaben in die Fenster des "Konten-Assistenten" ein:



Identität

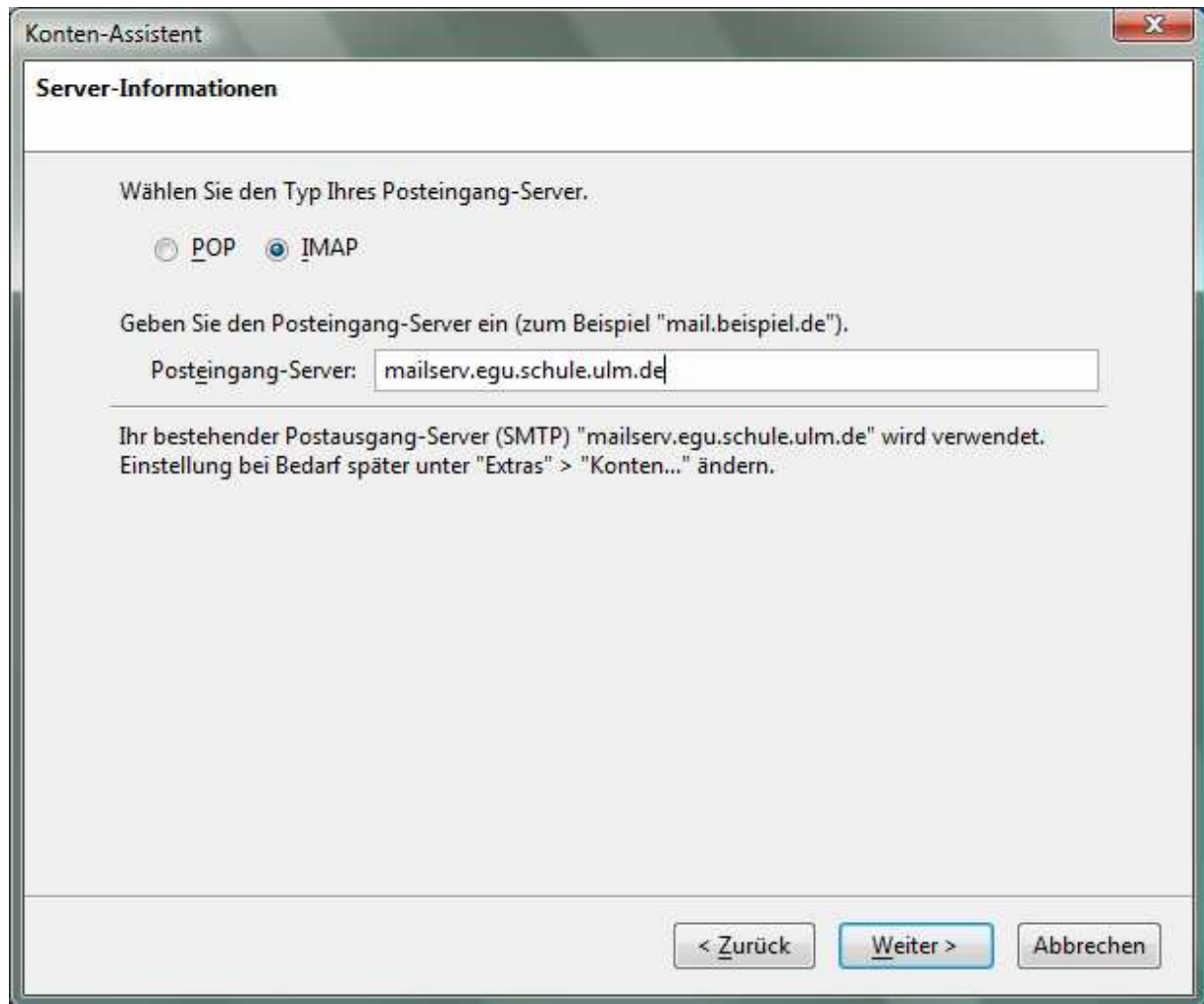
Diese Informationen erhalten Empfänger Ihrer Nachrichten.

Geben Sie den Namen an, der im Feld "Von" Ihrer gesendeten Nachrichten erscheinen soll (zum Beispiel "Hermann Maier").

Ihr Name:

Geben Sie Ihre E-Mail-Adresse an. Diese Adresse ist jene, die andere verwenden, um Ihnen Nachrichten zu senden (zum Beispiel "benutzer@beispiel.de").

E-Mail-Adresse:



Für den Postausgangs-Server (SMTP) kann dasselbe eingetragen werden,

Konten-Assistent

Benutzernamen

Geben Sie den Benutzernamen ein, der Ihnen vom E-Mail-Provider gegeben wurde (zum Beispiel "hmaier").

Posteingang-Server Benutzername:

Ihr Postausgang-Server (SMTP) Benutzername "l00075" wird verwendet. Einstellung bei Bedarf später unter "Extras" > "Konten..." ändern.

< Zurück Weiter > Abbrechen

Tragen Sie hier Ihren Benutzernamen für das Schulnetzwerk ein (also z.B. l01234 oder s01234).

Konten-Assistent

Konten-Bezeichnung

Geben Sie eine Bezeichnung für das Konto ein, mit der das Konto im Programm erscheinen soll (zum Beispiel "Arbeits-Konto", "Privat-Konto" oder "News-Konto").

Konten-Bezeichnung:

< Zurück Weiter > Abbrechen

Hier können Sie auch jede andere, für Sie passende Konten-Bezeichnung eintragen.

Im letzten Fenster werden alle Parameter nochmals aufgelistet. Prüfen Sie auf evtl. Schreibfehler und bestätigen Sie ggf. mit *Fertig*.

4. E-Mails lesen und versenden

Über die Schaltflächen *Abrufen* und *Verfassen...* können Sie nun E-Mails lesen und schreiben. Sie werden ggf. aufgefordert, Ihr Passwort einzugeben.

5. E-Mails in der Schule lesen und versenden

Im Schulnetzwerk am Anna-Essinger-Gymnasium ist das Programm Thunderbird schon vorkonfiguriert. D.h. Sie müssen sich lediglich am Netzwerk anmelden, Thunderbird starten (*Start/Programme/Internet/Thunderbird*) und können Ihre E-Mails lesen bzw. versenden.