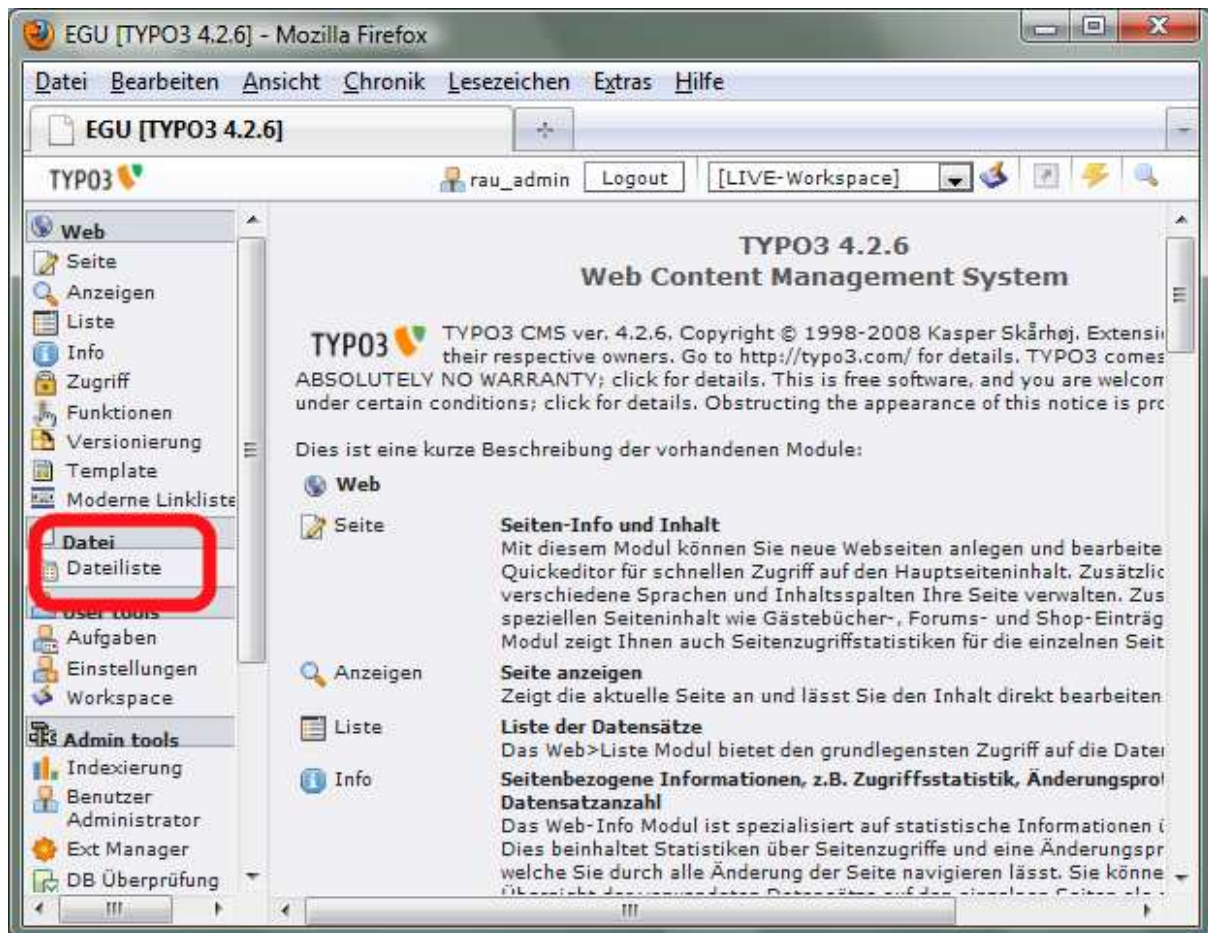
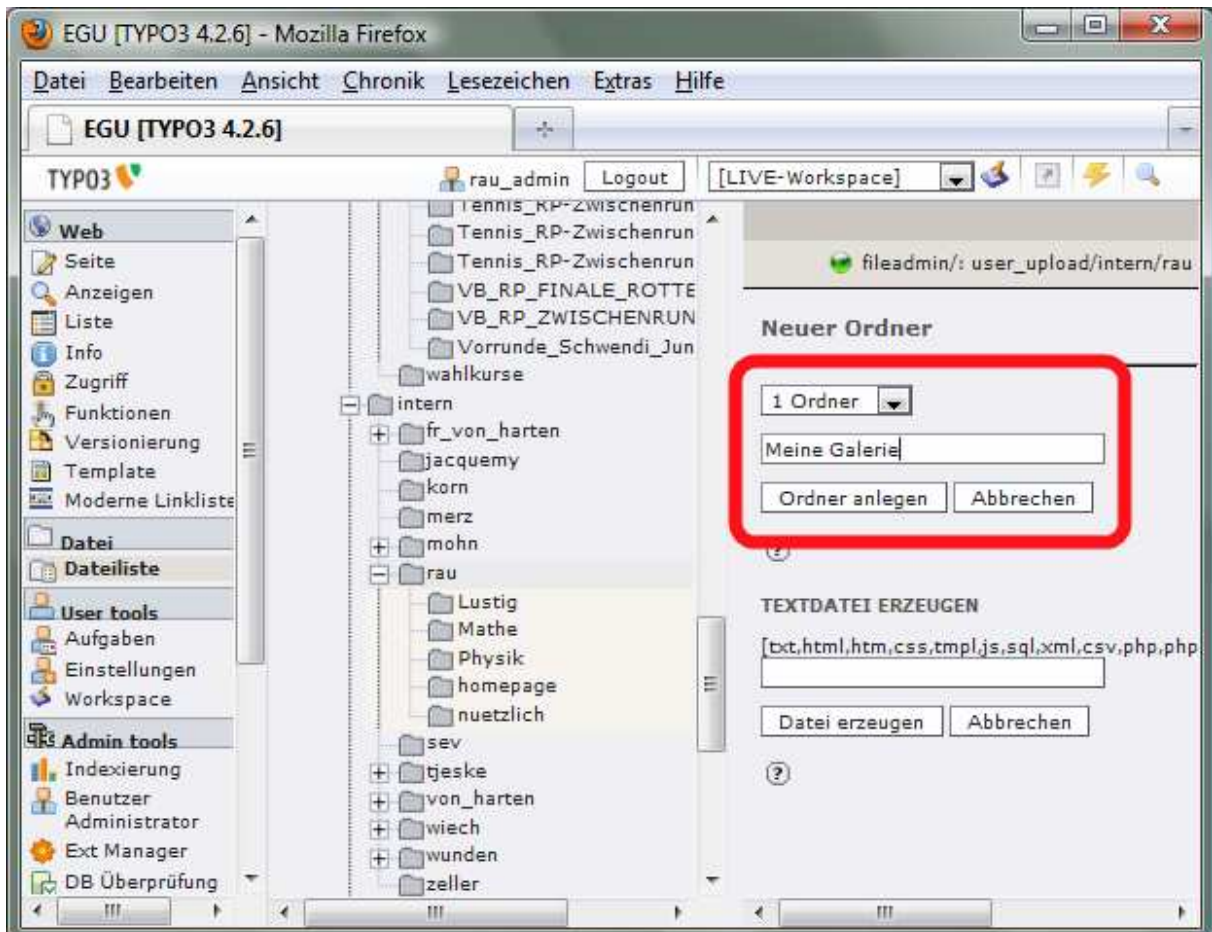
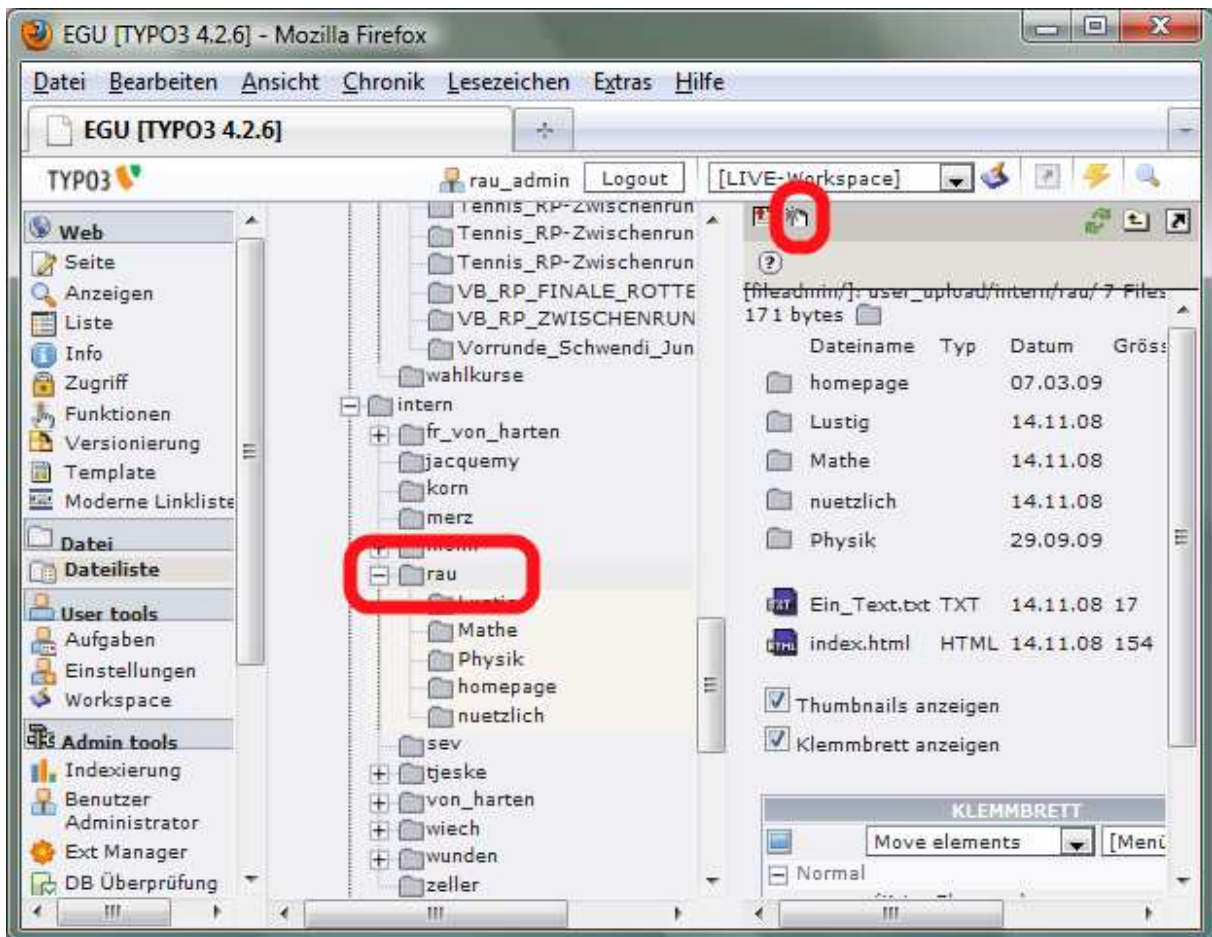


Anleitung zum Einrichten einer Bildergalerie

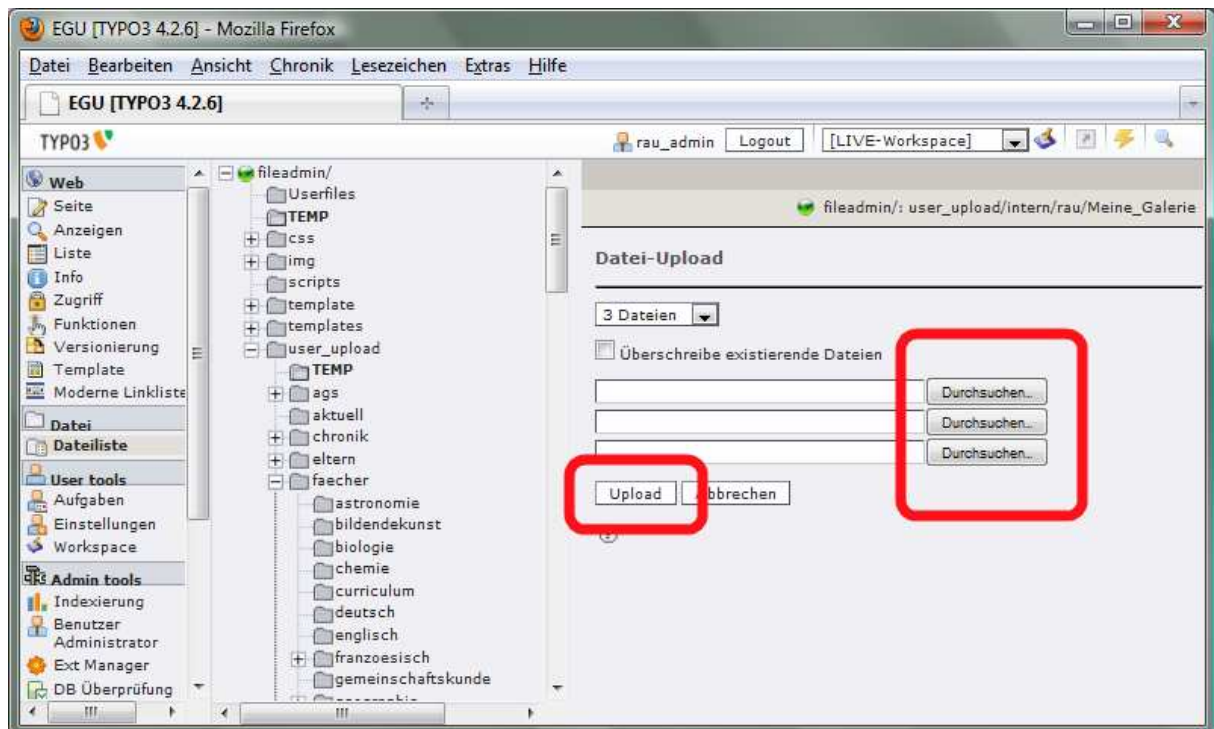
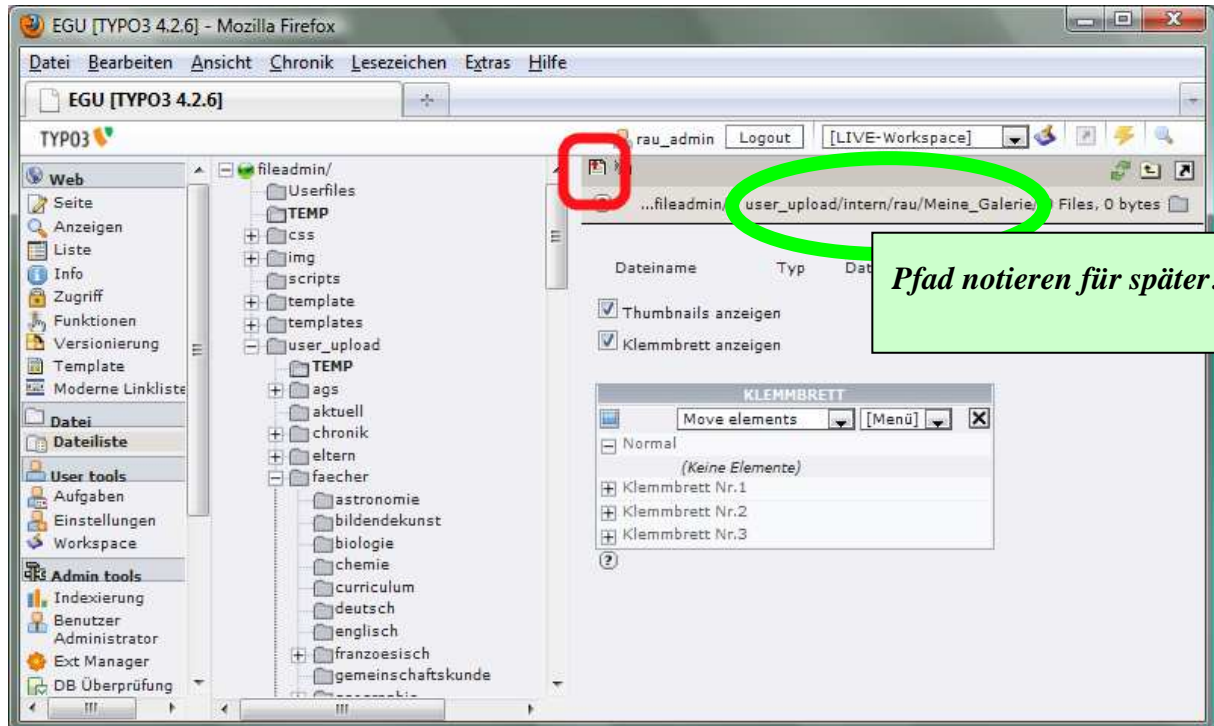
1. Verzeichnis für die Bildergalerie anlegen



Ein Beispiel:

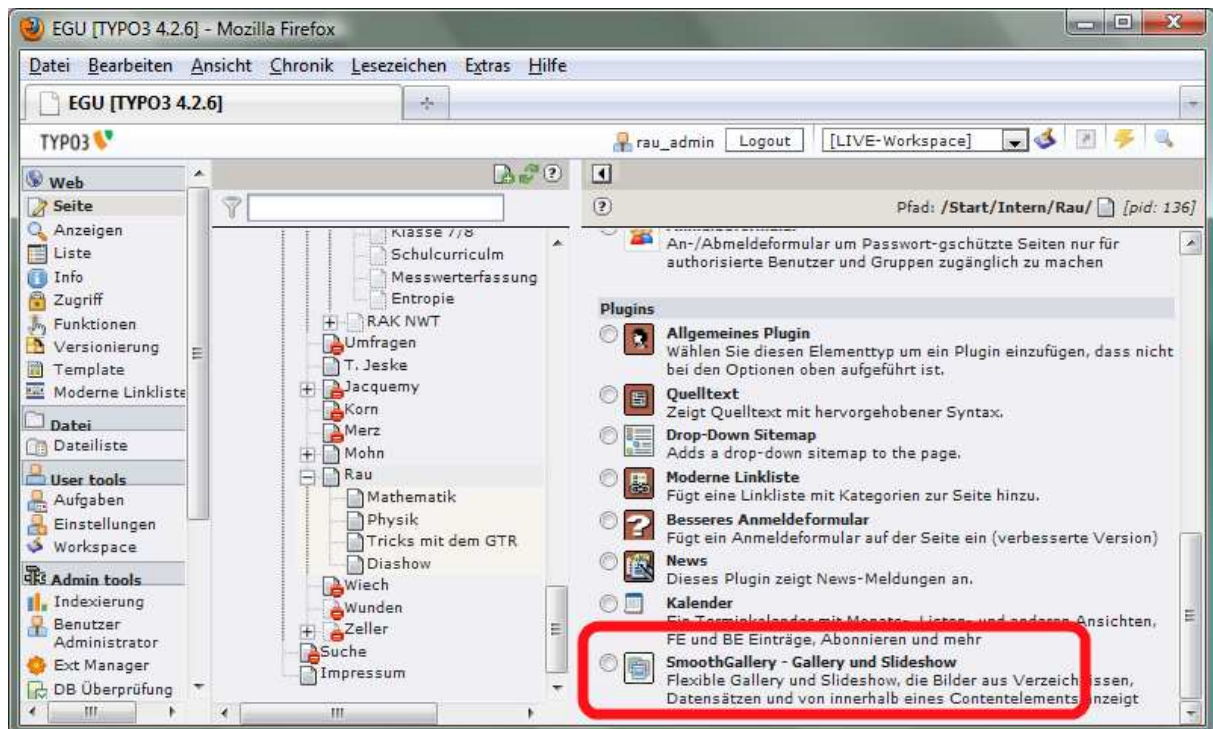
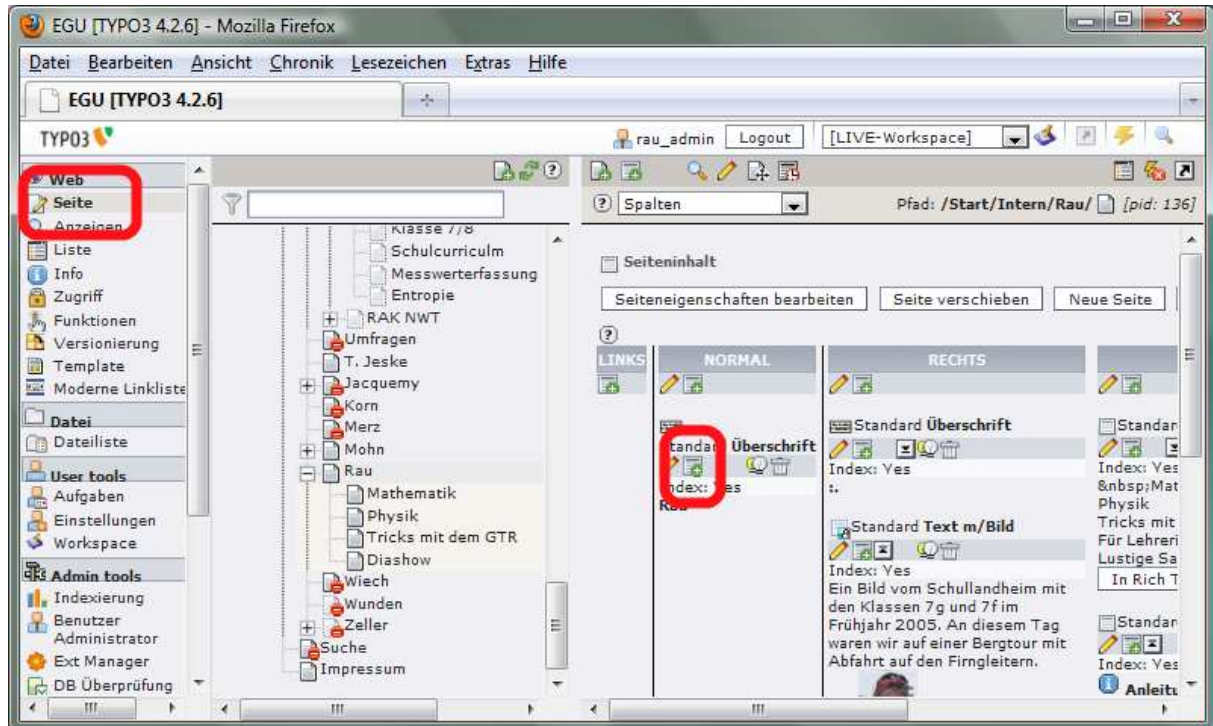


3. Bilder hochladen



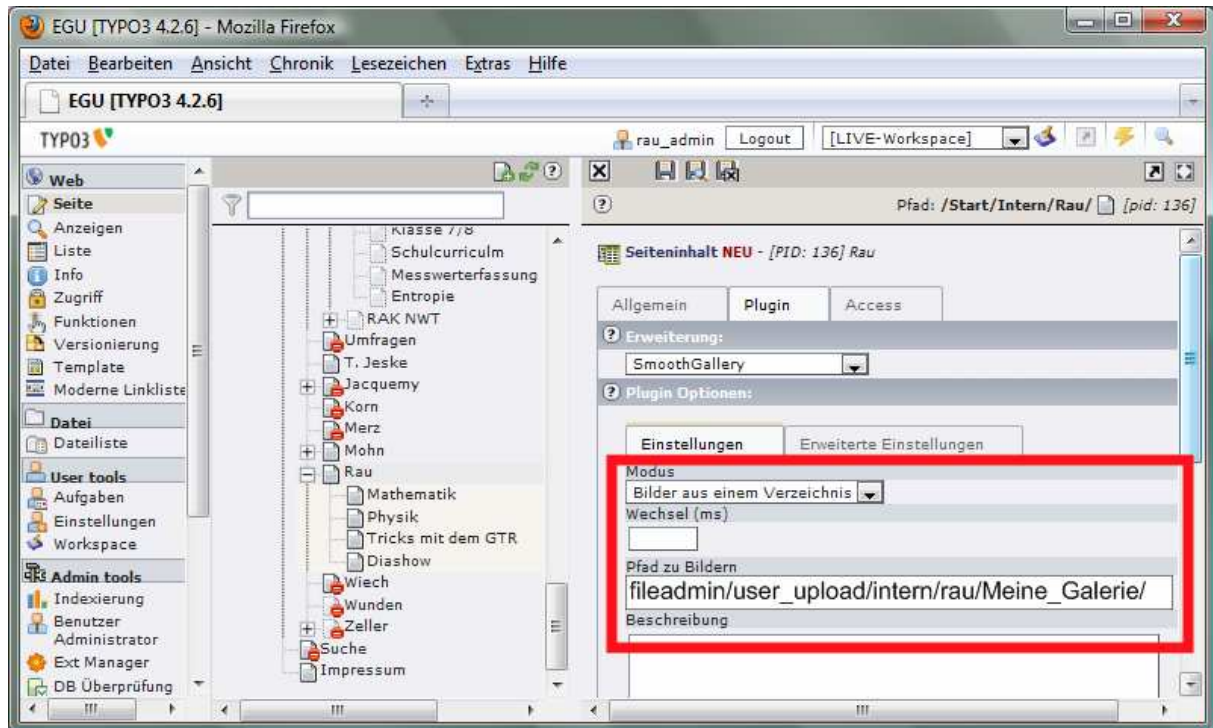
Achtung: nicht zu große Bilder hochladen (lange Ladezeit)

4. Inhaltselement für die Galerie anlegen



(ganz unten)

5. Inhaltselement "SmoothGallery" und das Bilder-Verzeichnis verbinden



Achtung: bei "Pfad zu Bildern" muss am Anfang "fileadmin" und am Ende "/" stehen!

Die weiteren Einstellungen betreffen Größe und Verhalten der Gallery. Anpassen nach Wunsch.